



07. / 08.11.2009

Für Jugend und Erwachsene!

## 5. Stadtbäckerei Freitag / JK-Werbeartikel

### Tischtennis-Cup des Rotenburger SC



Aufkleber



*Werbeartikel*

Digitaldrucke

Tel.: 0 42 66 / 95 50 26 0 Fax: 95 50 26 1

E-Mail : [jkwerbeartikel@aol.com](mailto:jkwerbeartikel@aol.com)

Internet : [www.jk-werbeartikel.de](http://www.jk-werbeartikel.de)

Beschriftungen

Textilbeflockung

MAGIC Tischtennis Bremen

Sascha Greber &  
Cristian Tomas

## Kontakt

### UNSERE ANSCHRIFT

**Magic Tischtennis Bremen**

Bei den Drei Pfählen 16  
28205 Bremen

**Tel:** 04 21 / 4 37 71 31

**Fax:** 04 21 / 4 37 71 34

**E-Mail:** [bestellung@magic-tischtennis.de](mailto:bestellung@magic-tischtennis.de)

**Turnierverkaufs-Shop**  
**mit umfangreicher Auswahl,**  
**TOP-Preisen sowie**  
**„Super-Turnierangeboten“ !!!**



**bassen**  
Rotenburg • Zeven • [www.bassen.de](http://www.bassen.de)



**bassen**  
Rotenburg • Zeven • [www.bassen.de](http://www.bassen.de)



**bassen**  
Rotenburg • Zeven • [www.bassen.de](http://www.bassen.de)



Austragender Verein: Tischtennisverein Rotenburger SC von 1951 e. V. ([www.rsc-tt.de](http://www.rsc-tt.de))

Turnierklassen / Anfangszeiten:

Schüler/innen A (Jahrgang 1995 und jünger)	Sa. 07.11.09 09:00 Uhr
Schüler/innen C (Jahrgang 1999 und jünger)	Sa. 07.11.09 10:00 Uhr
Herren IV	Sa. 07.11.09 13:30 Uhr
Herren II	Sa. 07.11.09 14:00 Uhr
Jungen/Mädchen (Jahrgang 1992 und jünger)	So. 08.11.09 09:00 Uhr
Schüler/innen B (Jahrgang 1997 und jünger)	So. 08.11.09 10:00 Uhr
Herren III	So. 08.11.09 13:30 Uhr
Herren I (ohne Begrenzung)	So. 08.11.09 14:00 Uhr
Damen offen (ohne Begrenzung)	So. 08.11.09 14:00 Uhr

Klassenzuordnung Erwachsene:

Verband	Herren II (bis ...)	Herren III (bis ...)	Herren IV (bis ...)
TTVN	Bezirksoberrliga	Kreisliga	1. Kreisklasse
FTTB	Bezirksoberrliga	Kreisliga	1. Kreisklasse
HaTTV	2. Landesliga	1. Kreisliga	2. Kreisliga
TTVSH	1. Bezirksliga	2. Kreisliga	1. Kreisklasse
WTTV	Bezirksliga	1. Kreisklasse	2. Kreisklasse

Andere Verbände werden bzgl. der Spielklassen konform zugeordnet.

Aktive, deren Leistungsstärke ihrer Einstufung in die Leistungsklasse offensichtlich nicht entspricht, werden in eine höhere Leistungsklasse eingestuft!

Für die Klassenzuordnung in alle Spielklassen (Jugend / Erwachsene) liegt die Vorrunde 2009 der Spielzeit 2009/2010 zugrunde.

Turnierort: Turnhalle Pestalozzischule, Gerberstr. 18, 27356 Rotenburg (Wümme)

Teilnehmerkreis: Bundesoffen

Startberechtigung: Aktive mit gültiger Spielberechtigung.  
Doppelstart in höheren Klassen ist möglich, wenn die gewünschten Wettbewerbe an verschiedenen Tagen stattfinden oder wenn man aus der gespielten Klasse ausgeschieden ist und die neu gewünschte Spielklasse noch nicht begonnen hat.

Austragungsmodus: Einzelwettbewerb mit Haupt-/Trostrunde.  
Vorrunde in Gruppen bis zu 4 Spieler/innen.  
Die beiden Besten jeder Gruppe qualifizieren sich für die Hauptrunde.  
Alle anderen qualifizieren sich für die Trostrunde.  
Haupt-/Trostrunde im einfachen KO-System.  
Jeweils 3 Gewinnsätze.

Ballmarke: Stiga-3-Stern (weiß mit schwarzem Stempel)

Netzmarke: Imperial, Joola, Butterfly

Tische: Imperial, Joola, Butterfly und Donic (22 Tische)

Oberschiedrichter/in: Friedhelm Helmers (07.11.2009)  
Frank Wabnitz (08.11.2009)

Schiedsgericht: Wird vor Ort gestellt.

Turnierleitung: Daniel Glüb, Kilian Haunhorst, Michael Herbig, Herbert Kleyer,  
Ralf Kramer, Bernd Mengel, Ulrich Oetjen Jens Püschel.



Meldungen an:

Jens Püschel, Storchenweg 10, 27356 Rotenburg (Wümme)  
Tel.: 04261-848722 Email: [Pueschel.Jens@ewetel.net](mailto:Pueschel.Jens@ewetel.net)  
Handy (für Turniertage): 0173-6490718

Meldungen in Spielstärkenreihenfolge!  
Spielstarke Spieler/innen bitte ausweisen!  
Im Erwachsenenbereich ist die Spielklasse auszuweisen!  
Das Geburtsdatum ist bei den C-Schülern und allen Erwachsenen mit anzugeben (Sonderpreise für den jüngsten und den ältesten Teilnehmer von der Score-Tankstelle Rotenburg)!

Meldeschluss:

Donnerstag, 05.11.2009

Startgeld:

5,- € je Teilnehmer/in je Klasse (Jugendliche und Erwachsene)

Nachmeldungen:

Sind möglich bis eine halbe Stunde vor Beginn der Spielklasse.

Auslosung:

Freitag, 06.11.2009 ab 15:00 Uhr bei Jens Püschel

Preise/Urkunden/Pokale:

Hauptrunde Jugend/Erwachsene:  
Die Gewinner erhalten je Klasse einen Pokal (Stadtbäckerei Freitag / JK-Werbeartikel-Cup).  
Zudem erhalten die ersten drei Gewinner/innen je Klasse eine Urkunde und einen Sachpreis.

Trostrunde Jugend/Erwachsene:  
Die Gewinner/innen erhalten je Klasse eine Urkunde und einen Sachpreis.

**Gesamtwerte Preise: 1.270,- €**

Wert der Sachpreise Jugend:  
Insgesamt werden Sachpreise im Wert von 540,- € ausgegeben.

Wert der Sachpreise Erwachsene:  
Insgesamt werden Sachpreise (Gutscheine der Firma Magic-TT in Bremen) im Wert von 700,- € + 30,- € in bar ausgegeben.  
Im Einzelnen:

Herren offen Hauptrunde 1. Platz	120,- € (100,- € Gutschein + 20,- € bar)
Herren offen Hauptrunde 2. Platz	50,- €
Herren offen Hauptrunde 3. Platz	je 25,- €
Herren offen Trostrunde 1. Platz	20,- €
Herren II Hauptrunde 1. Platz	60,- € (50,- € Gutschein + 10,- € bar)
Herren II Hauptrunde 2. Platz	40,- €
Herren II Hauptrunde 3. Platz	je 20,- €
Herren II Trostrunde 1. Platz	15,- €
Herren III Hauptrunde 1. Platz	40,- €
Herren III Hauptrunde 2. Platz	25,- €
Herren III Hauptrunde 3. Platz	je 15,- €
Herren III Trostrunde 1. Platz	10,- €
Herren IV Hauptrunde 1. Platz	40,- €
Herren IV Hauptrunde 2. Platz	25,- €
Herren IV Hauptrunde 3. Platz	je 15,- €
Herren IV Trostrunde 1. Platz	10,- €
Damen offen Hauptrunde 1. Platz	50,- €
Damen offen Hauptrunde 2. Platz	30,- €
Damen offen Hauptrunde 3. Platz	je 20,- €
Damen offen Trostrunde 1. Platz	15,- €

Sonderpreise:

Der/die jüngste und älteste Teilnehmer/in des Turniers erhält ein Tischtennis-Shirt.



- Tombola:** Im Startgeld enthalten ist die Teilnahme an einer Tombola (Verlosung von Sportsocken / T-Shirts), die während des gesamten Turniers läuft.
- Imbiss:** Ein Imbiss bietet u. a. Kaltgetränke, Kaffee, belegte Brötchen, Bockwürstchen, Frikadellen, Pizza, heiße Waffeln, Kuchen, Süßigkeiten usw. an. Es besteht reichhaltig Auswahl und es ist für jeden Geschmack etwas dabei. Sämtliche Angebote verstehen sich zu nostalgisch günstigen Preisen.
- Genehmigung TTVN:** 03/09
- Regelwerk:** Es wird nach den Regeln der ITTF (deutsche Fassung) und der WO des DTTB unter Berücksichtigung der AB und der Rechtsordnung des TTVN gespielt.
- Übernachtungen:** Jugendherberge Rotenburg, Verdener Str. 104, 27356 Rotenburg (Wümme)  
Tel.: 04261/83041 Fax.: 04261/84233  
Email: [jh-rotenburg@jh-unterweser-ems.de](mailto:jh-rotenburg@jh-unterweser-ems.de)
- alternativ
- Kostenlose Übernachtungsmöglichkeit in der Turnhalle der Kantor-Helmke-Schule, Wümmeweg 6, 27356 Rotenburg (Entfernung zur Turnierturnhalle ca. 1,5 Km) – bitte bei Anmeldung Bedarf angeben!
- Shuttle-Service:** Kostenloser Transfer vom Bahnhof Rotenburg zur Turnierturnhalle und retour.  
Kostenloser Transfer von der Turnierturnhalle zur Turnhalle mit Übernachtungsmöglichkeit und retour.
- Besondere Hinweise:**
- Das Spielen ist nur in sportgerechter Kleidung erlaubt!
  - Für abhanden gekommene Gegenstände wird nicht gehaftet!
  - Essen und trinken auf der Hallentribüne ist nicht gestattet!
  - Rauchen/Frischkleben im gesamten Hallenkomplex ist nicht gestattet!
  - Vom Bahnhof Rotenburg ist die Halle in ca. 15. Gehminuten zu erreichen!
  - Änderungen organisatorischer Art behält sich die Turnierleitung vor!
  - Die „Erste Hilfe“ erfolgt durch den ärztlichen Notdienst!



**bassen**  
Rotenburg • Zeven • [www.bassen.de](http://www.bassen.de)



**bassen**  
Rotenburg • Zeven • [www.bassen.de](http://www.bassen.de)



**bassen**  
Rotenburg • Zeven • [www.bassen.de](http://www.bassen.de)



# Friseurin

## Monika Schlensker

aus dem Friseursalon Marina Heitmann



**Mühlenstr. 1-3  
27356 Rotenburg (Wümme)  
Tel.: 04261 / 4070**



**bassen**  
Rotenburg • Zeven • [www.bassen.de](http://www.bassen.de)



**bassen**  
Rotenburg • Zeven • [www.bassen.de](http://www.bassen.de)



**bassen**  
Rotenburg • Zeven • [www.bassen.de](http://www.bassen.de)



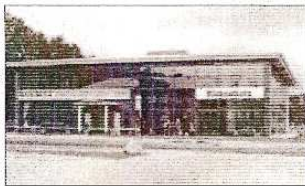
# GLAS

Hintelmann GmbH

Hirtenweg 41  
27356 Rotenburg (Wümme)  
Telefon (0 42 61) 95 66 60  
Telefax (0 42 61) 95 66 65

Duschabtrennungen  
Ganzglastüren  
Glasschleiferei  
Notdienst

## AUTOHAUS



Renault Vertragshändler • Dacia-Service  
HU- und AU-Abnahme  
7-Sterne-Gebrauchtwagen • Autovermietung

Tel.: 0 42 61-6 30 50

# RIEKENBERG

AUTOHAUS  
RENAULT VERTRAGSHÄNDLER

*Sparsamkeit für die Zukunft  
alles schön und bequem mit  
unserer ganz besonderen*

## TANKSTELLE



Textile Waschanlage • Ölwechsel  
Shop • Individuelle Fahrzeugpflege

Brauerstr. 13/15  
Tel.: 0 42 61-8 29 10

Autohaus Riekenberg Heinrich-Scheele-Allee 1 • 27356 Rotenburg (Wümme) • Tel.: 04261-63050 • Fax 04261-630529  
info@renault-riekenberg.de • www.renault-riekenberg.de



Alle Speisen – gut verpackt – auch zum Mitnehmen.

## Bistro-Restaurant HARMONIE

Am Pferdemarkt 3  
27356 Rotenburg/Wümme  
Tel. 0 42 61 - 96 15 45  
Fax. 0 42 61 - 96 15 46



**bassen**  
Rotenburg • Zeven • www.bassen.de



**bassen**  
Rotenburg • Zeven • www.bassen.de



**bassen**  
Rotenburg • Zeven • www.bassen.de



**STROM** • **ERDGAS** • **WÄRME** • **WASSER** •   
Erebnisbad In Rotenburg/Wümmen

**STADTWERKE**  
**ROTENBURG (WÜMME) GMBH**



27356 Rotenburg (Wümmen) • Mittelweg 19 • Telefon 0 42 61- 6 75 0  
**Kundencenter: Große Str. 41 Tel: 0 42 61 - 6 75 81**  
[www.stadtwerke-rotenburg.de](http://www.stadtwerke-rotenburg.de) • E-Mail: [info@stadtwerke-rotenburg.de](mailto:info@stadtwerke-rotenburg.de)

**STROM** • **ERDGAS** • **WÄRME** • **WASSER** •   
Erebnisbad In Rotenburg/Wümmen

**STADTWERKE**  
**ROTENBURG (WÜMME) GMBH**



27356 Rotenburg (Wümmen) • Mittelweg 19 • Telefon 0 42 61- 6 75 0  
**Kundencenter: Große Str. 41 Tel: 0 42 61 - 6 75 81**  
[www.stadtwerke-rotenburg.de](http://www.stadtwerke-rotenburg.de) • E-Mail: [info@stadtwerke-rotenburg.de](mailto:info@stadtwerke-rotenburg.de)



**bassen**  
Rotenburg • Zeven • [www.bassen.de](http://www.bassen.de)



**bassen**  
Rotenburg • Zeven • [www.bassen.de](http://www.bassen.de)



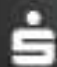
**bassen**  
Rotenburg • Zeven • [www.bassen.de](http://www.bassen.de)



# Sparkasse Rotenburg-Bremervörde



Und wann dürfen wir Sie zum Thema  
Krankenversicherung beraten?

 Sparkasse  
Rotenburg-Bremervörde



**bassen**  
Rotenburg • Zeven • [www.bassen.de](http://www.bassen.de)



**bassen**  
Rotenburg • Zeven • [www.bassen.de](http://www.bassen.de)



**bassen**  
Rotenburg • Zeven • [www.bassen.de](http://www.bassen.de)

